

会員募集中

医療法人豊和会 新札幌豊和会病院 友の会

「新札幌豊和会病院 友の会」では地域の皆様が健康で安心した毎日を過ごしていただく為に様々なサポート・サービスを提供していきます。

POINT
01

人間ドック受診料 割引

POINT
02

文書料（診断書）割引

POINT
03

医療公開講座のご案内送付

POINT
04

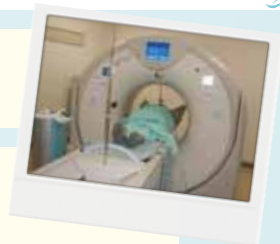
豊和会法人広報誌「歩み」をお届け

POINT
05

友の会主催の旅行会（日帰り）開催

POINT
06

総会の開催（年1回）



年会費

1,000 円

入会方法

入会を希望される方は、下記の申込書に必要事項をご記入の上、年会費 1,000 円と一緒に新札幌豊和会友の会事務局までご提出下さい。

お問い合わせ

医療法人豊和会
新札幌豊和会病院
〒004-0041
札幌市厚別区大谷地東2丁目5番12号
TEL : 011-893-7000
【新札幌友の会事務局(地域連携室)】



新札幌豊和会病院友の会 入会申込書

新札幌豊和会病院 友の会 年会費1,000円を添えて入会を申し込みます

ふりがな	生年月日	大・昭・平
名前 Name	男・女	年 月 日(歳)
住所 Address		
☎ () - Phone Number	FAX () -	
E-mail		

※この個人情報、新札幌豊和会病院友の会以外に使用することはありません。

事務局記入欄 申込日 平成 年 月 日 受付者名